

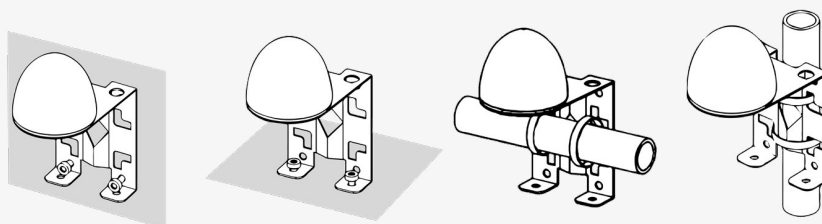
## РУКОВОДСТВО ПО УСТАНОВКЕ

**1 Презентация**

Антенны с ориентацией на отдельные созвездия (GPS, ГЛОНАСС или GALILEO) или сдвоенной ориентацией (GPS и ГЛОНАСС). Информация о времени, принимаемая этими антеннами, передается в виде кадров NMEA 0183 (кадр ZDA и кадр GGA). При включении питания сигнал времени обычно принимается антенной менее чем за 30 секунд. Однако холодный запуск (первый запуск на месте) может занять больше времени. Как только антенна синхронизирована, устройство обновляет данные до нужного времени в течение нескольких секунд.

**2 Механическая установка**

Антенна должна быть установлена в месте, свободном от каких-либо источников помех (таких как катодная трубка, трансформатор и т.д.), и в прямой видимости на все точки полушария. Тем не менее, место на боковой стороне здания, предпочтительно ориентированное к экватору и свободное от каких-либо препятствий в направлении неба, также может быть подходящим. Установите изделие, ознакомившись с приведенными ниже схемами. Винты и дюбели для настенного монтажа не входят в комплект поставки (четыре Г-образных отверстия позволяют устанавливать их на вертикальную или горизонтальную стойку, прикрепленную двумя фиксаторами).



## РУКОВОДСТВО ПО УСТАНОВКЕ

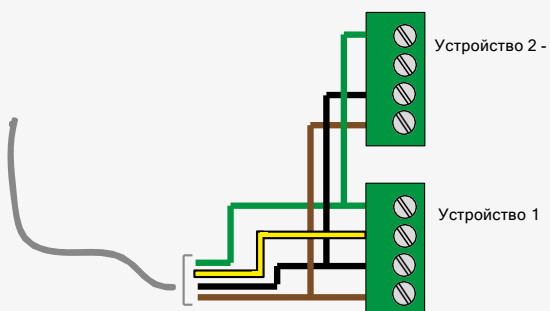
## 3 Электрические соединения

Антенна поставляется с кабелем LIYY (2 витые пары по 0,14 мм<sup>2</sup>) с предварительно зачищенными проводами толщиной 5 мм. Оболочка из ПВХ Ø4,8 мм, цвет в соответствии с DI47100, огнестойкость IEC60332-1-2, длина: 20 метров. Подсоедините 4 провода антенны к устройству для синхронизации.

**Примечание:** возможно синхронизировать два приемных устройства с одной антенной. Подключите T+, T- и GND клеммных колодок GPS двух приемников параллельно.

Состояние оранжевого светодиода:

- Постоянно горит, когда антенна еще не синхронизирована (поиск сигнала)
- Мигает один раз в секунду, когда антенна синхронизирована,
- Не горит, если нет питания.



Обозначение контактов на разъемах может варьироваться в зависимости от типа изделия, поэтому следует выбирать цвета проводов в соответствии с их назначением.

Условные обозначения	
RT+	Желтый или черный
RT-	Коричневый
+6V to +15V	Желтый
GND	Зеленый



Светодиод для индикации состояния синхронизации

РУКОВОДСТВО ПО УСТАНОВКЕ

**4 Обслуживание**

Антенна неразборная. В случае неисправности антенну необходимо заменить. Очистка: Мыльная вода. Не используйте разбавляющую жидкость (ацетон, бензин).

**5 Технические характеристики**

Источник питания: 6-20В. Приемник : L1 = 1575 МГц (GPS) / L1 = 1575,42 МГц (GALILEO) / L1 = 1598,0625 МГц (ГЛОНАСС). Передача: NMEA 0183, выход RS485 со скоростью 4800 бод, 8 бит данных, 2 остановки, четность отсутствует. Вес: 200 г (+ 560 г с кабелем длиной 20 м). IP65 IK04. Корпус пластик белого цвета (RAL 9003). Рабочая температура: -30° +70°С. Температура хранения: -40° +85°С.